

CASESTUDY: UMC UTRECHT



De afdeling pathologie van het UMC Utrecht bestaat uit zo'n 140 medewerkers. Het is een academisch laboratorium, wat betekent dat hier de meer complexe en bijzondere gevallen worden behandeld. Er wordt gewerkt op aanvraag van medisch specialisten werkzaam bij het UMC Utrecht en op verzoek van externe zorgorganisaties, zoals het Alexander Monro Ziekenhuis en het Prinses Maxima Centrum. De verslagen die op deze afdeling worden gecreëerd zijn bijgevolg vaak langer en het taalgebruik ingewikkelder. Aan de andere kant zijn de productiecijfers hierdoor lager.

Er worden verschillende soorten specialistisch onderzoek uitgevoerd:

- Cytologisch onderzoek
- Histologisch onderzoek
- Sectie of obductie
- Creutzfeldt-Jakob
- Immuno-histochemie
- Moleculaire diagnostiek
- Elektronenmicroscopisch onderzoek.

We spraken met de ICT manager, Nikolas Stathonikos over het gebruik van SpeechReport op de afdeling pathologie. "We zijn geen onbekenden van G2 Speech. Al sinds 2001 gebruiken pathologen spraakherkenningsoplossingen van G2 Speech om zo efficiënt mogelijk te werken. Voorheen was dat met MediSpeech, maar recent hebben we succesvol de overstap gemaakt naar SpeechReport."



UMC Utrecht

MediSpeech werd 19 jaar geleden geïntroduceerd en bleek, o.a. door de omvangrijke technologische ontwikkelingen en een veranderende klantvraag, niet meer toekomstproof te zijn. G2 Speech bracht een volwaardige opvolger op de markt, SpeechReport. Met SpeechReport profiteren gebruikers eveneens van een digitale workflow gecombineerd met geavanceerde spraaktechnologie. "MediSpeech was een vrij versnipperde applicatie. Een groot voordeel van SpeechReport is dat alle functionaliteiten te vinden zijn op één platform. Perfect voor een grote organisatie als het UMC Utrecht. Met deze oplossing zijn we klaar voor de toekomst," aldus Nikolas.

Doelstellingen bij de introductie van SpeechReport

- Voorafgaand aan het project werden een aantal doelen geformuleerd
- Technische ondersteuning van G2 Speech garanderen
- Minstens gelijkwaardige spraakherkenning
- Interactief dicteren introduceren op meerdere afdelingen
- Tijdbesparingen realiseren bij het secretariaat
- Minder manuele handelingen bij het creëren van verslagen.

Projectimplementatie

Voordat SpeechReport afdelingsbreed werd uitgerold, werd er enkele maanden testwerk verricht door drie pathologen en AIOS. Zij startten met het creëren van verslagen in SpeechReport. Het woordenboek werd geoptimaliseerd, verschillende feature requests reeds geïmplementeerd en er werd duidelijk wat de beste werkwijze was.

In oktober 2017 verliep de afdelingsbrede livegang hierdoor vlot. In één week tijd gingen alle gebruikers over van MediSpeech naar SpeechReport. Ook Nikolas is tevreden over de uitrol. "De uitrol van de nieuwe applicatie werd grondig voorbereid, met veel aandacht voor het veranderingsproces. Er werd draagvlak gecreëerd bij alle gebruikers door voldoende individuele training en uitleg over het nieuwe systeem. SpeechReport wordt als een gebruiksvriendelijke oplossing gezien en de workflow is duidelijk en gestructureerd."

Dr. Tri Q. Nguyen, Nefropatholoog voegt toe: "De overgang van MediSpeech naar SpeechReport is soepel verlopen. De nieuwe applicatie werkt prettig en aan de workflow is niets veranderd. SpeechReport is een waardevolle aanvulling op de werkplek van de patholoog."



Twee verschillende workflows

“Het is enorm handig dat we de workflows zelf kunnen configureren. We hebben een workflow ingesteld voor de macroscopie en een voor de microscopie. Het verslagleggingsproces wordt hierdoor vereenvoudigd voor alle partijen,” volgens Nikolas. Op de macroscopie, uitgevoerd door AIOS en analisten, heeft een belangrijke verandering plaatsgevonden bij de introductie van SpeechReport. Zij hebben nu de mogelijkheid om interactief te dicteren, waarbij de tekst direct op het scherm verschijnt. Het verslag wordt vervolgens doorgestuurd naar het secretariaat. Ook hier wordt tijd bespaard, aangezien de medische secretaresses enkel nog correcties aan dienen te brengen in het verslag. Het volledig uittypen van verslagen is verleden tijd.

Ook de pathologen, die verantwoordelijk zijn voor de microscopie, zijn tevreden over de spraakherkenning in SpeechReport. Zij dicteren en maken direct aanpassingen in het verslag, waardoor het meteen naar het UDPS kan worden gestuurd en worden geautoriseerd.



Spraakprofiel

Een groot voordeel van SpeechReport ten opzichte van MediSpeech is dat gebruikers de initiële training niet meer hoeven te doorlopen voor het optimaliseren van het persoonlijke spraakprofiel. De herkenning bij SpeechReport is direct hoog door de implementatie van de nieuwe spraakengine van Recognosco. “Ideaal, want pathologen kunnen op deze manier direct starten met dicteren. Bovendien leert het spraakprofiel van de toevoegingen en correcties die worden gemaakt,” vervolgt Nikolas.

Controle diagnoseregul

SpeechReport biedt de gebruikers binnen de pathologie de mogelijkheid om, al dan niet verplicht, de gestelde diagnoseregul te laten controleren. Deze controle vindt online plaats tegen de PALGA-omgeving en verstuurt gecontroleerde en, indien gewenst, direct geautoriseerde verslagen naar UDPS. Door middel van controle van de diagnoseregul stijgt de kwaliteit van de gegevens in de PALGA Databank.

Philips SpeechMikes

Met MediSpeech werden er oudere versies van de SpeechMike (resp. SpeechMike I) gebruikt. Met de introductie van SpeechReport gingen de pathologen aan de slag met de vernieuwde SpeechMike III, waarmee een nauwkeurige herkenning werd gegarandeerd. De SpeechMike III filtert ook de achtergrondgeluiden erg goed.

Admin Module

Het volledige beheer in de Admin Module van SpeechReport is flexibel. Het aanmaken van nieuwe gebruikers, met bijhorend spraakprofiel en rechten, is eenvoudig. Nieuwe gebruikers profiteren direct van de voordelen die de workflow van SpeechReport hen biedt. Ook over de samenwerking met de medewerkers van G2 Speech zijn we tevreden. "Wanneer we een vraag bij de servicedesk neerleggen, krijgen we snel een passend antwoord of oplossing," zegt Nikolas.

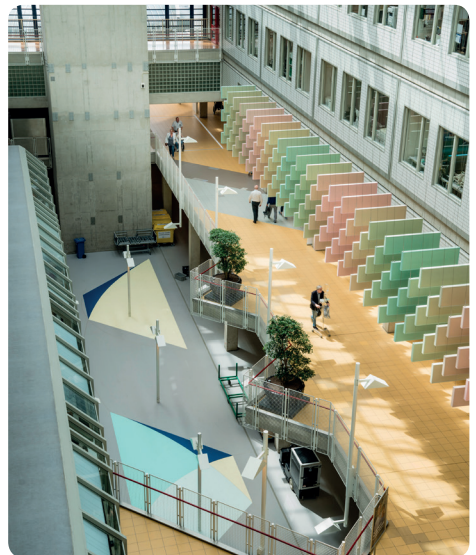
Er wordt door de pathologen nu reikhalzend uitgekeken naar de uitrol van SpeechReport Cursor. Met deze oplossing kunnen ze direct dicteren in elke applicatie, zoals artikelen schrijven in MS Word of mails versturen via MS Outlook. Behalve dat dit een hoop typewerk scheelt, heeft dit ook nog een ergonomische functie. Het dicteren van verslagen is uitermate geschikt voor medewerkers die last hebben van RSI-klachten of die dit graag willen voorkomen.

FACT: Vanaf oktober 2017 tot heden (resp. okt 2018) zijn er reeds 45.000 verslagen gecreëerd.

Deze casestudy werd opgesteld in samenwerking met Nikolas Stathonikos, ICT Manager, Divisie Laboratoria en Apotheek, Pathologie UMC Utrecht.

Over het UMC Utrecht

Omdat ieder mens de beste zorg verdient, legt het UMC Utrecht de lat voortdurend hoog. Het resultaat: vernieuwende, toonaangevende behandelingen die beantwoorden aan de zorgbehoeften van nu en de toekomst. De bijzondere kennis die hiervoor nodig is, ontwikkelen ze samen met patiënten(organisaties) en diverse partners. In teamverband werken ze aan oplossingen voor grote, medische vraagstukken. Per individuele patiënt wordt gekeken welke behandeling bij hem of haar past. Alles wat ze doen, is erop gericht om mensen gezond te maken en te houden. En waar mogelijk ziekte te voorkomen.



U kunt voor meer informatie terecht bij uw accountmanager. Deze geeft u graag een passend advies. Vraag vandaag nog een vrijblijvende demonstratie aan!